

Gemeinsam zu erfolgreichen Lösungen.

Um als Maschinenbau- und Engineering-Unternehmen im Brauereigeschäft erfolgreich zu sein, sind vor allem effektive, kundenorientierte Prozesslösungen gefragt. Dazu gehören der Austausch von Erfahrungen und das Verstehen der Anforderungsprofile unserer Kunden.

So entstehen Anlagen und Prozess-Systeme, die genau auf die Bedürfnisse zugeschnitten sind und von Anfang an produktiv arbeiten.

Klare Zuständigkeiten im Projektmanagement

Unter der Federführung einer Gesellschaft der GEA Group läuft der Informationsaustausch mit dem Kunden reibungslos – von der ersten Machbarkeitsstudie über das Engineering bis zur Errichtung und Inbetriebnahme der neuen Anlage. Die

Erfahrung und das umfangreiche Wissen unserer Ingenieure werden ergänzt durch professionelle Projektteams und modernste Fertigungsstätten. Sie entwickeln in jeder Phase der Zusammenarbeit perfekte, zukunftsweisende Lösungen, von der Komponente bis hin zur schlüsselfertigen Brauerei.

Die Sicherheit eines kompetenten Partners

Die Unternehmen der GEA Group bieten ihren Kunden die Sicherheit eines Großunternehmens in jeder Beziehung. Uns genügt es nicht, als Technikspezialist aufzutreten – Großprojekte brauchen wirtschaftliche Solidität, Innovationskraft, Termintreue und Zuverlässigkeit. Nur so schaffen wir Lösungen, die für unsere Kunden schnell und auch dauerhaft zum Erfolg werden.



Die GEA Group

Die GEA Group Aktiengesellschaft ist einer der größten Systemanbieter für die Erzeugung von Nahrungsmitteln und Energie. Sie konzentriert sich als international tätiger Technologiekonzern auf Prozesstechnik und Komponenten für die anspruchsvollen Produktionsprozesse in unterschiedlichen Endmärkten. Der Konzern generiert ca. 70 Prozent seines Umsatzes aus den langfristig wachsenden Industrien für Nahrungsmittel und Energie.

Die GEA Group zählt in ihren Geschäftsfeldern zu den Markt- und Technologieführern – etwa jeder zweite Liter des weltweit gebrauten Bieres fließt durch GEA Komponenten.



GEA Process Engineering

GEA Brewery Systems GmbH

Standorte:
Heinrich-Huppmann-Str. 1, 97318 Kitzingen
Telefon +49 9321 303-0, Fax +49 9321 303-603
Am Industriepark 2–10, 21514 Büchen
Telefon +49 4155 49-0, Fax +49 4155 49-2770
sales.brewerysystems@geagroup.com, www.gea-brewery.com

GEA Diessel GmbH

Steven 1, 31135 Hildesheim
Telefon +49 5121 742-0, Fax +49 5121 742-153
info.geadiessel.de@geagroup.com, www.geadiessel.com

GEA Wiegand GmbH

Einsteinstr. 9–15, 76275 Ettlingen
Telefon +49 7243 705-0, Fax +49 7243 705-330
info.gewi.de@geagroup.de, www.gea-wiegand.com

GEA Refrigeration Technologies

GEA Refrigeration Technologies GmbH

Dorstener Str. 484, 44809 Bochum
Telefon +49 234 980-0, Fax +49 234 980-2802
info@gearefrigeration.com, www.gearefrigeration.com

GEA Heat Exchangers

GEA Ecoflex GmbH

Karl-Schiller-Str. 1–3, 31157 Sarstedt
Telefon +49 5066 601-0, Fax +49 5066 601-105
info.phe-systems.germany@geagroup.com, www.gea-phe.com

GEA EcoServe Deutschland GmbH

Schäferkampstr. 14, 59439 Holzwickede
Telefon +49 2301 96297-0, Fax +49 2301 96297-29
info@gea-ecoserve.de, www.gea-phe.com

GEA Mechanical Equipment

GEA Tuchenhagen GmbH

Am Industriepark 2–10, 21514 Büchen
Telefon +49 4155 49-0, Fax +49 4155 49-2423
geatuchenhagen@geagroup.com, www.tuchenhagen.com

GEA Westfalia Separator GmbH

Werner-Habig-Str. 1, 59302 Oelde
Telefon +49 2522 77-0, Fax +49 2522 77-2089
www.westfalia-separator.com

Perfekte Lösungen für die Brauerei.

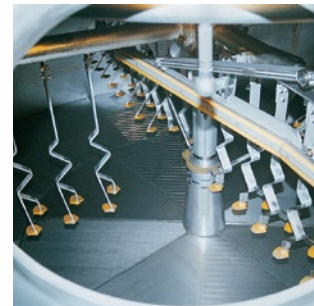


www.geagroup.com

Die GEA Group bietet perfekte Lösungen für alle Anforderungen im Brauprozess.



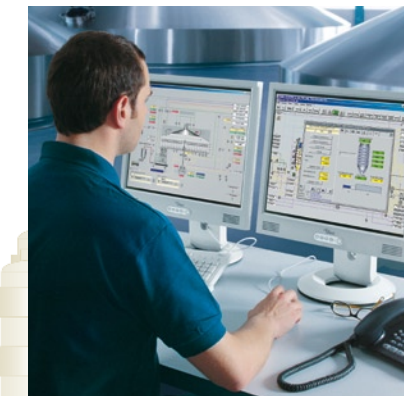
MILLSTAR™



LAUTERSTAR™



CIP-Anlage



oben: Gesamtbrauerei
unten: Prozessautomation



oben: Kälteanlage
unten: Plattenwärmeübertrager in einem Kurzzeiterhitzer



oben: Bier-Entalkoholisierung
unten: Separator



oben: Würzekochen
unten: Energierückgewinnung



oben: ECO-MATRIX™
unten: Hefemanagement YEAST-STAR™



oben: Wasserentgasung DIOX™
unten: CO₂-Rückgewinnung

UNSER LEISTUNGSSPEKTRUM:

Prozesstechnologie für:

- Sudhaus
- Kaltbereich bis zum fertigen Bier
- Komplette Turnkey-Brauereien
- Kältetechnik
- CO₂-Rückgewinnung

Allgemeine Engineering-Leistungen:

- Projektvorbereitung
- Wirtschaftlichkeitsstudien
- Erstellung von Ausschreibungsunterlagen
- Technische und technologische Beratung

Projektmanagement:

- Qualitätssicherung
- Kosten- und Zeitkontrolle
- Risikomanagement
- Einhaltung von Arbeitssicherheitsbestimmungen

Projekt-Engineering:

- Grundlagen- und Detail-Engineering
- Prozesstechnik
- Prozessautomatisierung
- Kältetechnik
- Schulung und Dokumentation
- Montage
- Baustellenüberwachung
- Inbetriebnahme
- Baukonzeption
- Architekturplanung
- Layout-Konzept
- Errichtung der Gesamtanlage

Komponenten:

- Ventile
- Durchflussmesser
- In-line-Prozessanschlüsse
- Reinigungstechnik
- Plattenwärmeübertrager
- Pumpen
- Rohrleitungsverbindungen
- Dehnungskompensatoren

Vormontierte Baugruppen:

- MILLSTAR™
- Karbonisierung
- Nitrogenisierung
- Wasserentgasung
- Mischtechnik
- Anstelltechnik
- Würzbelüftung
- Zuckerdosage

Systeme:

- JETSTAR™ Würzekochung
- LAUTERSTAR™
- High-Gravity-Technik
- Gärungstechnologie mit immobilisierter Hefe
- Pasteurisierung ECO-FLASH™
- CIP-Technik
- Heiß-, Trub- und Kaltwürzeseparation
- Jungbierseparation
- Separation vor der Filtration

- Bierfiltration mit PROFIL®
- Zentrifugale Bierrückgewinnungssysteme aus Überschusshefe und Geläger
- Hefemanagement YEAST-STAR™
- Probenahme
- Bier-Entalkoholisierung
- Würzkonzentrationen
- Kälteanlagen

After-Sales-Service:

- Audits
- Ersatzteillieferung
- 24-Stunden-Support
- Wartungskonzepte